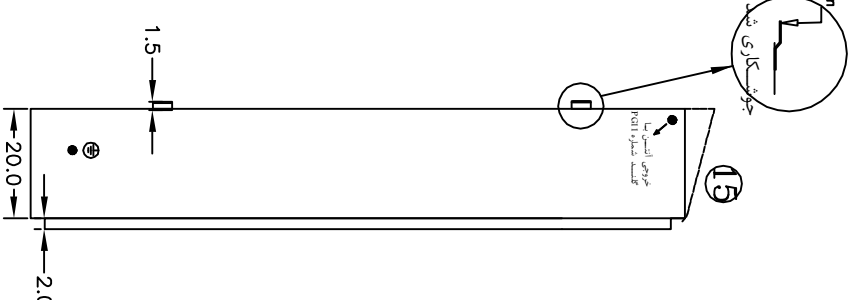


توضیحات :

- ۱- تعبیه گنبد مناسب جهت خروج آنتن مومم از دیواره جلویی تسابلو الزامی می باشد.
- ۲- نصب سیمه کنسترتی دو زوج تالیبیده ششپانصد میلی متری به سطح مقطع ۱۲ mm² جهت ارتباط با RS485 الزامی است.
- ۳- سطح مقطع سیمه نول تثبیده کنترلهای ریلی ۱/۵ mm² مسی خواهد بود.
- ۴- محفظه کنستور علاوه بر دارا بودن قفل درب، دارای مکانیزم قفل از داخل می باشد.
- ۵- قفل بخش کنترلهای زمینسی قابل پلمب می باشد.
- ۶- مکانیزم قفل درب کنستور در بخش داخلی درب کنستور با دسترسی از بخش ورودی تسابلو در نظر گرفته شود تا در صورت قفل درب کنستور از داخل تسابلو امکان باز کردن درب کنستور از بیرون نداشته باشد.
- ۷- اگر خروجی تسابلو از بالا باشد، محفظه نصب کنستور و ترمینال ها جا به جا خواهند شد.
- ۸- بر روی شیشه های کلید اصلی بایستی کاور عایق نصب شود.
- ۹- تعبیه دریچه هوا مطابق استاندارد الزامی می باشد.
- ۱۰- سباز ترمینال های خروجی بایستی بر اساس کابل های متصل به آن با طرح امور مربوطه هماهنگ شود.



۱۰ کابل کنسی

- ۱۱ کاور فلزی کلیدهای مینیاتوری و ترمینال های خروجی با پیچ های دارای قابلیت پلمب (در صورتیکه تسابلو برای نصب در فضای باز ساخته شود می بایستی بصورت سقف شیبدار یکطرفه و از اما خروجی و کاور فلزی مربوطه در بخش پایین تسابلو قرار گیرد)
- ۱۲ کلیدهای جریان نشستی با کلید مینیاتوری (RCBO)
- ۱۳ ترمینال های خروجی
- ۱۴ ارتباط شیشه نول (N) و ارت (PE) به صورت اتصال شیشه مسی زائنه ای با پیچ می باشد.
- ۱۵ سقف شیبدار (در صورت نصب تسابلو در فضای باز)

- ۱ پلاک مشخصات
- ۲ لولای سه تکه
- ۳ قفل زمینسی
- ۴ درب ورودی
- ۵ قفل
- ۶ درب خروجی
- ۷ درب کنستور
- ۸ کلید کل اتوماتیک ورودی
- ۹ کلید جدا کننده قبل از کنستور (ایزولاتوری)

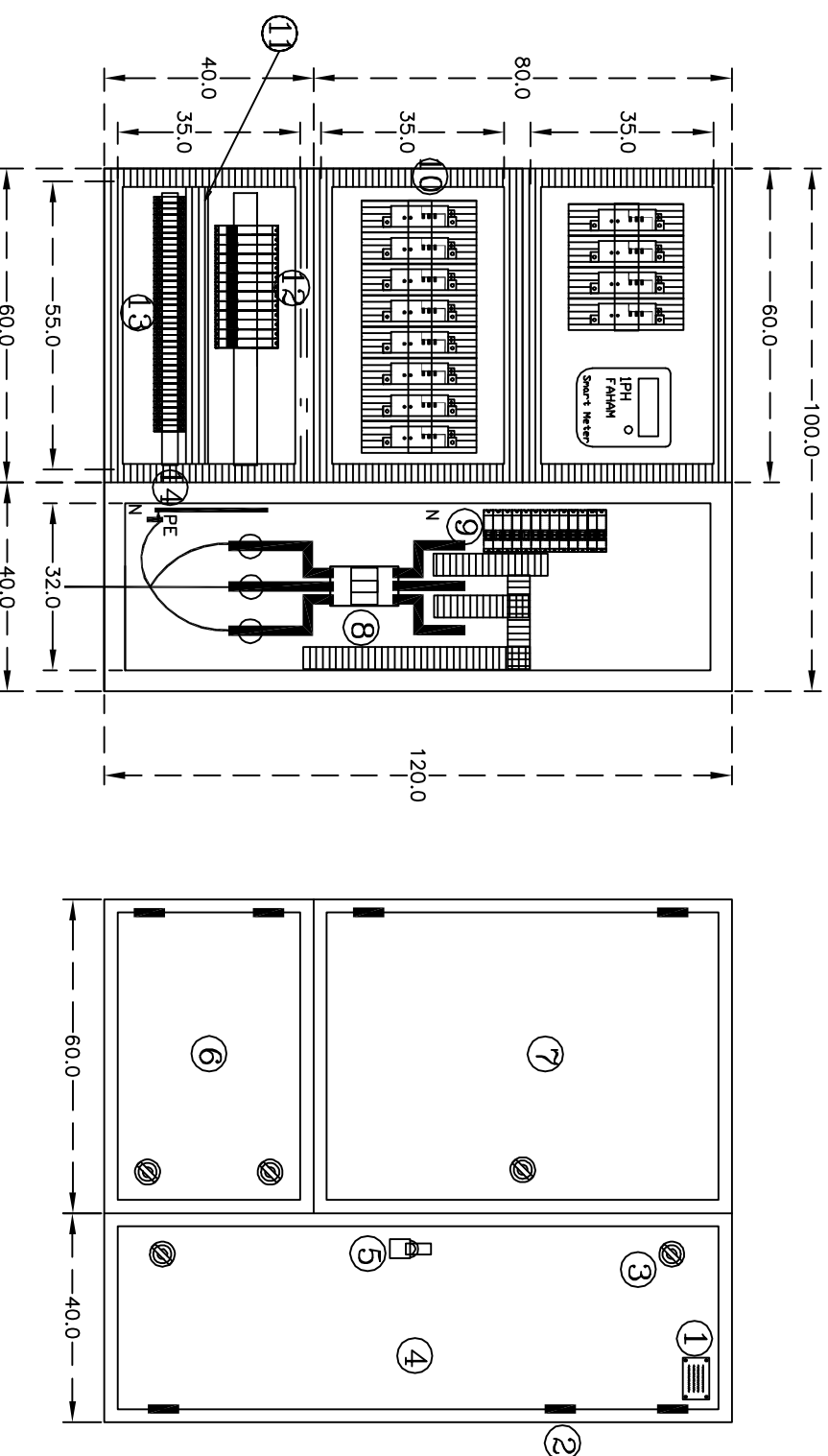
راهنما:

- ۱- رعایت مشخصات فنی تابلوهایی چند کنستور، شرکت توزیع نیروی برق تبریز الزامی می باشد.
- ۲- رعایت دستورالعمل تعیین الزامات، معیارهای ارزیابی فنی و آزمون های تابلوهایی فشارضعیف چند کنستور (کنستور هوشمندریلی) نصب در مجتمع های مسکونی و تجاری مورخ ۱۴۰۱/۰۹/۱۴ الزامی می باشد.
- ۳- سازنده تسابلو لازم است قبل از شروع به ساخت نسبت به اخذ فرم سفارش تسابلو کنستور اقدام نماید.
- ۴- کلیه اندازه ها به سانتیمتر است.
- ۵- تغییر ابعاد تسابلو در محدوده 10%± مجاز است.

شرکت توزیع نیروی برق تبریز

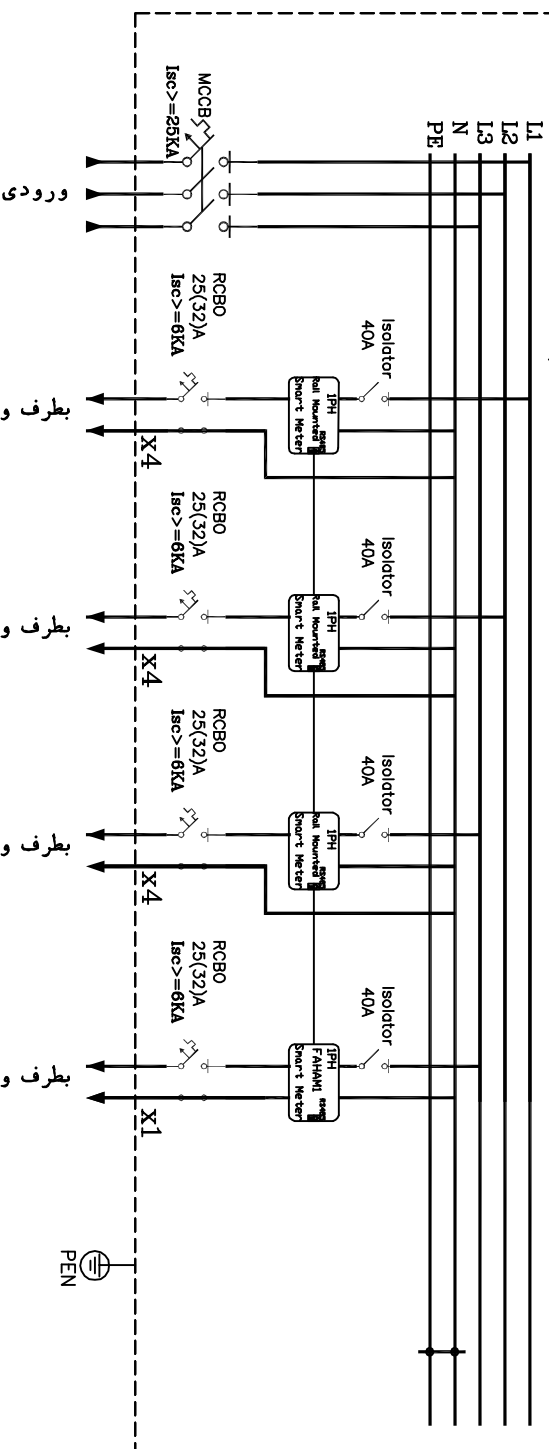


طرح: رخصانی - ستاخوان	دفتر مهندسی و نظارت	
ترسیم: جهانشمیر - منافی	معاونت برنامه ریزی و مهندسی	
کنترل: رباطیان	تصویب: جهانبین	شماره بازنگری: ۰۱-۲-۳
تاریخ: ۱۴۰۳/۰۳/۰۶	تاریخ بازنگری:	



13x1ph (12 Rail Mounted Counter + 1 FAHAM1 Counter)

400/230V,50Hz,3Ph+N+PE



بطرف واحد مسکونی/تجاری و یا ...

بطرف واحد مسکونی/تجاری و یا ...

بطرف واحد مسکونی/تجاری و یا ...

بطرف واحد مسکونی/تجاری و یا ...

نام فایل/شماره نقشه:	تاریخ: ۱۴۰۳/۰۳/۰۶
تصویر: روکار دیواری	